



佐屋支店だより

第10号

令和6年1月発行
あいち海部農業協同組合
佐屋支店 Tel.28-2353



新年明けまして

おめでとーございます



皆様には、健やかに新春を迎えられたことと、お慶び申し上げます。

旧年中はコロナが収束し様々なイベントを企画してまいりました。

数年ぶりにお茶会を開催し、たくさんのご来店者様にご参加いただき大変嬉しく存じます

大変嬉しく存じます

本年は海部東農協との合併7月

に控えておりますが、皆様に信頼さ

れ、ご期待に添えられるよう職員一

丸となって取り組んでまいります

ので今後ともよろしくお願いいた

します

職員一同



11月27日

玉ねぎの苗を植えました。寒さに負けずおいしい玉ねぎに育ててほしいなと思います！

11月~12月

今年も八開支店管内で立派な大根が採れました！

11月から12月にかけてサプライズでご来店いただいたお客様にお渡ししました。

美和多保育園の園児さんよりイチゴ農家さんへお礼を頂きました

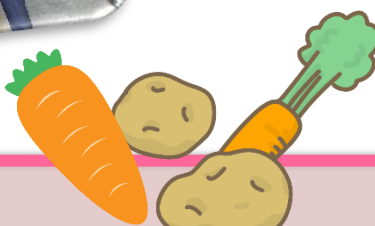


いちごの苗ありがとう!!

チューリップの芽が出てきました！



フードボックス



11月22日

フードボックスを募集しました！佐屋管内の農家様よりたくさんのお野菜が集まりました。ご協力いただきありがとうございました。愛西市で開催されるカフェあいさいへお渡ししました！

