

立田支店だより

5月

JAあいち海部



支店イベント(予定)のお知らせ

- ① 夏休み・冬休み子ども書道教室：7月24日(水)・25日(木)、12月下旬開催予定 ※5月募集開始予定
- ② 相続対策セミナー：8月・11月開催予定 ※5月13日より申込受付開始
※5月れんらく袋にてチラシ配布・募集開始予定
- ③ スマホ教室：9月開催予定 ※6月れんらく袋にてチラシ配布・募集開始予定
- ④ 伊勢湾台風写真記録展：9月中旬から展示予定 ※約1ヶ月
- ⑤ 女性部立田支部筆ペン教室作品展示：12月中旬から1月下旬展示予定
- ⑥ 年末防犯啓蒙活動：12月13日(金)午前 ※年金支給日に併せ実施
※地域駐在所と協力しATM・支店窓口利用者にチラシ等配布
- ⑦ 来店者ご契約キャンペーン：6月より開始予定 ※金融：定期、年金振込口座指定・予約、Jカード[®]申込等
※共済：共済新規契約、Webマイ[®]-ジ登録等

11月1日に植えた支店花壇のチューリップが見栄えはあまり良くなかったですが咲いてくれました。暖かく、風が強い日が多かった為、見頃は短かったように思います。
引き続き、来店者の目を引くような花壇づくりをしたいと思います。




4月8日早朝撮影



4月6日(撮影者：LA伊藤)

令和6年4月6日幸せを運ぶとも言われる「コウノトリ」を早尾地内で目撃！！
また、インターネットには昨年9月22日と11月30日に地区までの表記はありませんが愛西市内で目撃されているようです。
絶滅危惧種に指定されているコウノトリを写真で見たが見れて幸せな気分になりました。



脳若トレーニング教室の様子

令和6年度の脳若トレーニング教室が4月10日・17日立田支店2階で開催されました。
脳若トレーニングは応募者が多く、各会場毎の抽選により当選した20名の方が参加しています。

※教室は毎月2回、佐織・永和・立田会場で開催されています。

【母の日雑学：2024年は5月12日】
母の日：お母さんの日頃の苦勞をねぎらい感謝する日です。「女性の愛」「純粋な愛情」などの花言葉を持つカーネーションの花をプレゼントします。
母の日の由来：日本に伝わっている母の日の風習はアメリカが発祥で、1905年アンナという女性が母の死をきっかけに「母への感謝の日」を作る活動をはじめました。1914年にその活動が実を結び、当時の大統領が5月第2日曜日を「母の日」と制定しています。アンナは母の好きだった白いカーネーションを追悼式で捧げ、その活動の象徴にしていたことから、亡くなった母親には白いカーネーション(花言葉は尊敬、あなたへの愛は生きている)、健在ならば赤いカーネーション(花言葉は母への愛、純粋な愛)を贈るようになりました。今ではそういった区別はなく赤やピンクのカーネーションを贈るのが一般的となっています。
昔は母の日は5月ではなかった：世界各国で行われている母の日は日付もさまざまです。日本には明治末期ごろに伝わり、1931年に当時の皇后の誕生日である3月6日を「母の日」とすることを日本連合婦人会が提唱しましたが、あまり普及しませんでした。その後、1937年に森永製菓が中心となって、母の日キャンペーンを開催し、徐々に全国的に盛り上がり、1949年ごろには、アメリカと同じように5月第2日曜日が母の日として定着していきました。
カーネーション以外のお花を贈る、海外の母の日：日本やアメリカはカーネーションを贈るのが一般的ですが、世界各国には違う花を贈る文化もあります。例えばオーストラリアでは「mum」という愛称を持つ白く小さな菊の花。この愛称が「母」と同じ意味であることから、母の日のプレゼントの定番になっています。ほかにも、イタリアではアザレアの鉢植えを、フィンランドではミニバラやヴォックという二輪草を、タイではジャスミンなどを贈るそうです。
 皆さんも日頃の感謝を込め花をプレゼントしてみてもいいかもしれません。



「安心」して暮らせる「安全」な愛知に向けて

地域安全対策ニュース

NO. 9

令和6年3月

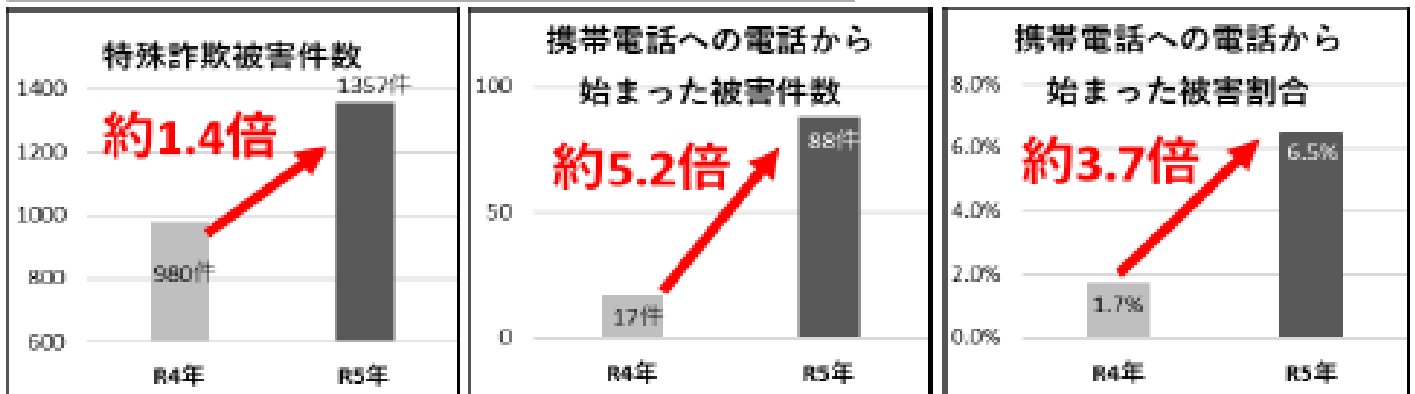


愛知県警察本部
生活安全総務課

特殊詐欺多発中

携帯電話への着信が急増

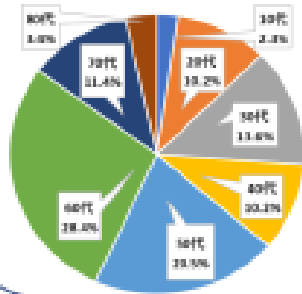
令和4年と令和5年の被害状況の比較



※ 固定電話は約1.2倍の増加

※ 固定電話は約0.9倍の減少

令和5年中の携帯電話への電話から始まった被害者の状況



被害者は高齢者に限らず、**幅広い年代**（60歳未満が半数以上）で被害に遭っています。

NTTファイナンスや有料サイトをかたる電話に注意！

- ◎ 料金・契約の話は詐欺を疑いましょう！
- ◎ 知らない番号は出ない、掛けない！
- ◎ 迷惑電話設定をしましょう！

※ 設定は機種等で異なります。通信会社に相談しましょう。

