

満58歳から

年金お受取りの予約ができます！



©よりぞう



れんたろう

JAあいち海部

年金振込口座にJAあいち海部を
ご指定いただいた方に

おトクな特典がございます！

特典
1

寿定期貯金 をご契約
いただきますと

店頭表示金利プラス

ご契約期間

1年

お取扱期間 令和5年3月31日(金)まで

プラス **10年 0.14%** ↑ 上乗せ！

※お預入限度額／お一人様につき100円以上500万円以下までといたします。
※満期日前に解約される場合は、当JA所定の中途解約利率を適用いたします。
※表示の金利の適用は初回満期日までとし、継続後の金利は継続日当日のスーパー定期貯金の店頭表示金利を適用いたします。
※非継続扱いの本定期貯金の満期日以降の利息は、当JA所定の利率を適用いたします。
※他の商品との併用はできません。
※お利息には20.315%（国税15.315%・地方税5%）の分離課税が適用されます。
※本商品は、金融情勢等の変化により取扱期間中であっても「商品内容の変更」や「取扱を中止」することがあります。
※詳しくは、店頭の説明書をご確認ください。

特典
2

ゆうゆう定期積金 をご契約
いただきますと

店頭表示金利プラス

ご契約期間

1年・2年・3年
4年・5年

お取扱期間 令和5年3月31日(金)まで

プラス **10年 0.14%** ↑ 上乗せ！

※普通預金等からの自動振替による払込みといたします。
※満期日前に解約される場合は、当JA所定の中途解約利率を適用いたします。
※満期日以後の利息は解約日における普通貯金利率により計算します。
※他の商品との併用はできません。
※お利息には20.315%（国税15.315%・地方税5%）の分離課税が適用されます。
※本商品は、金融情勢等の変化により取扱期間中であっても「商品内容の変更」や「取扱を中止」することがあります。
※詳しくは、店頭の説明書をご確認ください。

特典
3



※イラストはイメージです

ご契約者様には
誕生日プレゼント

特典
4



詳しくは裏面をご覧ください！

振込口座を当組合に指定して
いただいた新規ご契約者様に
ポイントプレゼント

5
特典



ご契約者様には
協賛店の割引ご優待や健康・介護・
年金などの電話無料相談サービス

※年金受取りのご予約をいただいた方は特典①のみとなります。年金受給が始まりましたら、特典②～⑤が受けられます。

さらに！

クーポンが
貰える！



祝寿キャンペーン実施中！

農業応援寿クーポン券進呈期間

令和4年5月16日(日)から令和4年9月15日(金)まで



満77歳



農業応援寿
クーポンを
2枚進呈！

喜寿

満88歳



農業応援寿
クーポンを
5枚進呈！

米寿

満66歳



農業応援寿
クーポンを
1枚進呈！

緑寿

満99歳



農業応援寿
クーポンを
10枚進呈！

白寿

農業応援寿クーポン券
お取扱店舗

● 愛菜耕房 グリーンセンター 津島店



〒496-0876
津島市大縄町9丁目71-1
☎0567-23-3511

● 菜々耕房 グリーンセンター 十四山店



〒490-1406
弥富市錦平3丁目55-5
☎0567-56-6808

● Aコープ とびしま店



〒490-1434
海部郡飛島村松之郷
1丁目52-1
☎0567-52-1239

※この農業応援寿クーポン券は、1,000円以上のお買い上げで500円割引のクーポン券です。※1会計につき1枚に限りです。※農業応援寿クーポン券は上記店舗以外ではご使用いただけません。※クーポンの使用期限は令和4年10月末日までとなります。※各店舗の10月最終営業日まで有効となります。

★詳しくは、各支店窓口ならびライフアドバイザーまで

JAあいち海部

令和4年度!年金振込者・ご紹介で!



ポイントプレゼント

(期間:令和4年4月~令和5年3月末日まで)

※ポイントは各グリーンセンター愛菜耕房・菜々耕房やAコープとびしま店の店舗と当組合各支店及び営農センターでご利用になれます。
※詳しくは各支店窓口ならびライフアドバイザーまで

年金をはじめてもらう方に



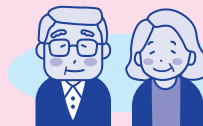
1,000 P

他の金融機関から乗りかえの方に



1,000 P

年金振込者のご紹介をいただいた方に



紹介者

1,000 P



※ポイントの付与日は、同一の種類の年金振込が2回確認できた日以降とさせていただきます。
※令和5年8月末日までに同一の種類の年金振込が2回確認できることとさせていただきます。
※ご紹介いただける人数に上限はありません。

年金相談会

開催中

(予約受付)本店金融共済部 貯金課
お問い合わせ先

0567-28-6757

会場 JAあいち海部 弥富支店

※弥富支店での当日予約の場合はこちらにお電話ください。

第1・第3 土曜日 午前9時30分~
午後3時30分まで

※年末年始はお休みとさせていただきます
弥富市綱浦町上六50番地 ☎(0567)67-1131

会場 JAあいち海部 本店

第2・第4 土曜日 午前9時30分~
午後3時30分まで

※年末年始はお休みとさせていただきます
津島市大縄町9丁目63 ☎(0567)28-6757

■ 申込み方法は簡単です。下記のJAあいち海部ポイント付与申込書をご記入の上、各支店窓口までご提出ください。申込書がない場合はポイント付与されません。ご加入者お一人様1回のみとさせていただきます。

(キリトリ)

JAあいち海部 ポイント付与申込書

取扱店

ご紹介者様			
あなたの ご住所			
お名前			
お電話			

この方をご紹介します / 新規振込予定者様	
ご住所	
お名前	
お電話	

JA 使用 欄	受付日		備考欄	
	ポイント付与日		担当者	検印

【個人情報について】本申込書にご記入いただいた個人情報は当組合にて厳重に管理し、当組合のサービス以外の目的では使用いたしません。



JAあいち海部

★詳しくは、各支店窓口ならびライフアドバイザーまで

津島支店 ☎26-2155 立田支店 ☎28-2377 蟹江支店 ☎95-3154 鍋田支店 ☎68-8121
 永和支店 ☎31-0011 八開支店 ☎37-0311 十四山支店 ☎52-2116 弥富支店 ☎67-1131
 佐屋支店 ☎28-2353 佐織支店 ☎28-7255 飛島支店 ☎52-1235 市江支店 ☎31-1121

JAあいち海部 検索

本 店 ☎28-6757
地域農業を応援します