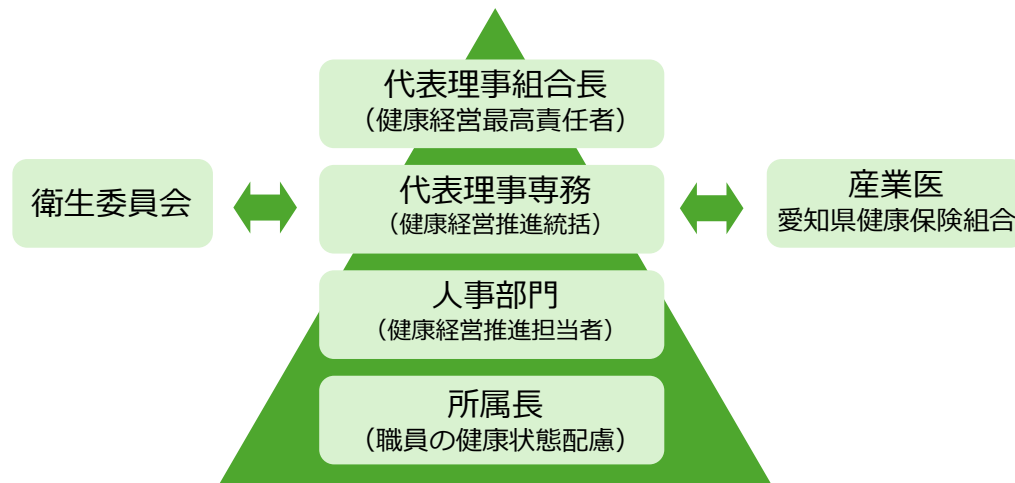


I. あいち海部農業協同組合 健康宣言

あいち海部農業協同組合は、「地域社会に根ざした協同組合」として、食・農・くらしを基軸とした海部地域になくなくてはならない「Aの実現」を使命としています。この使命を持続的に果たすためには、職員とその家族が心身・社会的に満たされたウェルビーイングの実現が不可欠な基盤であり、最も重要な経営資源であると認識しています。私たちは、職員一人ひとりが、その能力と活力を最大限に発揮し、協同の力をもって地域に貢献し続けるため、ウェルビーイングの実現を目指し「健康経営」を組織全体で推進することをここに宣言します。

II. 推進体制

経営トップは、職員のウェルビーイング実現に対する責任を負い、人事労務担当者および産業保健スタッフと連携しながら、職員の身体的・精神的な側面の課題解決に取り組めます。



III. 取組

1. 適切な働き方とエンゲージメントの向上

長時間労働の是正目標を設定し、該当者には医師による面接指導を確実に実施することで、仕事と生活の調和(ワーク・ライフ・バランス)を向上させます。年次有給休暇の取得促進を徹底し、心身のリフレッシュと自己成長の機会を創出し、職員の仕事へのエンゲージメントを高めます。

2. 疾病の予防と健康管理

全職員に対し、定期健康診断を確実に実施し、受診率100%を維持します。高リスクと判定された職員への受診勧奨と特定保健指導の実施を強く推奨し、身体的な健康リスクの低減を図ります。

3. メンタルヘルス対策と職場環境改善

法令に基づき全職員にストレスチェックを実施し、心の健康状態を把握します。ストレスチェックの結果を活用し、感謝や協力を生む心理的に安全な職場環境の改善を継続的に行い、職員のウェルビーイングを支援します。

令和8年6月24日
あいち海部農業協同組合
代表理事組合長 平野 和実